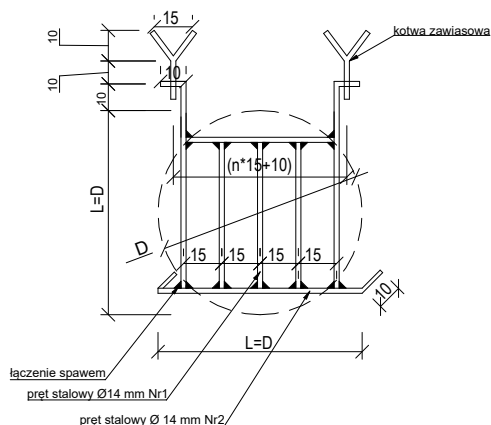




## KRATA ZABEZPIECZAJĄCA



 <p style="text-align: center;"><b>DROGOWIEC Jakubecki, Milewski, Sietekowski sp. z o.o.</b>          ul. Gen. Gustawa Orlicza-Dreszera 1 lok. 29, 15-797 Białystok          796 166 476; e-mail: <a href="mailto:biuro@spdrogowiec.pl">biuro@spdrogowiec.pl</a>          KRS 0001029869; NIP: 9662100389; REGON: 362887758</p>		
<b>INWESTOR:</b>	<b>Powiatowy Zarząd Dróg w Białymstoku          Pościanki ul. Szosa Baranowicka 37          15-522 Białystok</b>	
<b>NAZWA OBIEKTU:</b>	Przebudowa z rozbudową drogi powiatowej nr 1422B w m. Wólka Ratowiecka (Gm. Czarna Białostocka) - aktualizacja	
<b>STADIUM:</b>	PROJEKT WYKONAWCZY BRANŻA SANITARNA - KANALIZACJA DESZCZOWA	<b>Numer rys.:</b> E
<b>NAZWA RYS.:</b>	WYLOT KANALIZACJI DESZCZOWEJ W1 DN315 mm	<b>Skala:</b> -
<b>ZESPÓŁ AUTORSKI:</b> Branża/Projektant		<b>Data:</b> 12.2024
SANITARNA / Projektant: mgr inż. Izabela Kozłowska PDL/0140/POOS/13 PDL/IS/0018/14		<b>Podpis:</b>
SANITARNA / Sprawdzający: mgr inż. Beata Kalinowska PDL/0058/POOS/13 PDL/IS/0118/13		<b>Podpis:</b>
SANITARNA / Współpraca: mgr inż. Marta Jabłońska		<b>Podpis:</b>